

# STRATEGIJA LOKALNEGA RAZVOJA LOKALNE AKCIJSKE SKUPINE SUHE KRAJINE, TEMENICE IN KRKE (LAS STIK)

Muljava, 19. junij 2024



Sofinancira  
Evropska unija



## LAS STIK

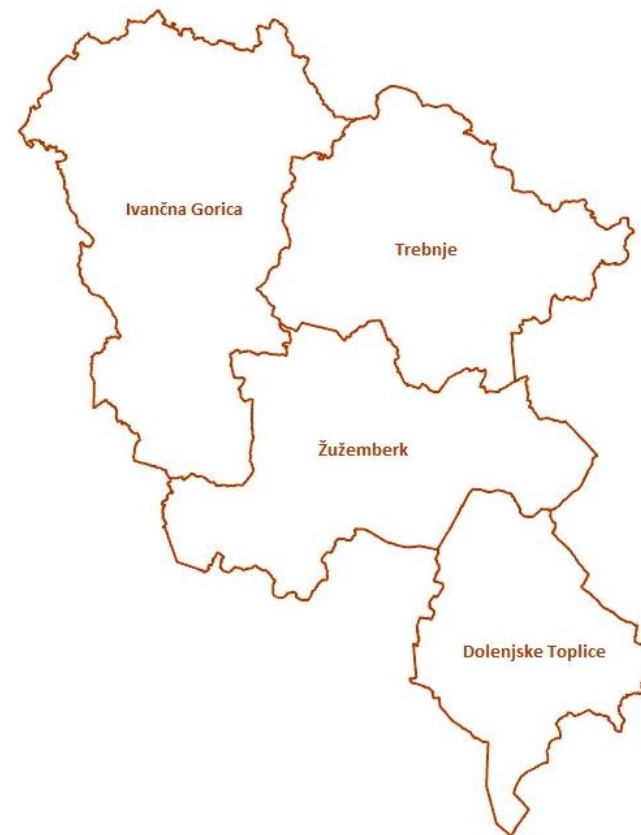
664 km<sup>2</sup>

39.320  
prebivalcev

350  
naselij

2014-2020  
8 JP – 4 EKSRP, 4 ESRR  
29 projektov (2 v zaključevanju)  
5 projektov sodelovanja LAS (1 še v izvajanju)

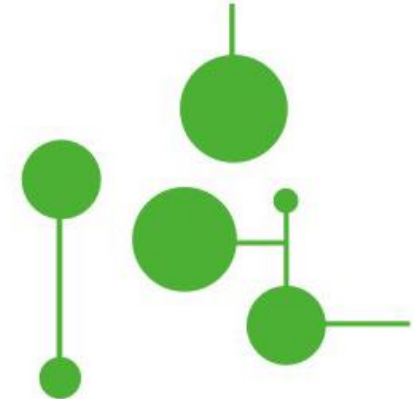
2021-2027  
Potrjena SLR – 17.1.2024



## LEADER/CLLD LOKALNI RAZVOJ, KI GA VODI SKUPNOST

**LEADER/CLLD** - pristop "od spodaj navzgor", ki omogoča lokalnim prebivalcem, da predlagajo in odločajo o potrebah/izzivih, ki so pomembni za njihovo skupnost, da se medsebojno povežejo in vzpostavijo lokalno partnerstvo (LAS).

Lokalno partnerstvo pripravi **Strategijo lokalnega razvoja** (SLR), ki odgovarja potrebam območja in tako izboljšuje življenja v naših občinah.



**MEDRESORSKA DELOVNA SKUPINA CLLD –**

Sestavljajo predstavniki iz sodelujočih skladov (EKSRP in ESRR), posredniškega organa ESRR in akreditirane plačilne agencije.

**UREDBA O DELOVANJU LAS IN POTRREDITVI SLR DO 2027 (december 2022)**

**JAVNI POZIV ZA OBLIKOVANJE LAS IN PRIPRAVO SLR (december 2022)**

**UREDBA ZA IZVAJANJE CLLD (december 2023)**

**LOKALNA AKCIJSKA SKUPINA**

Vzpostavitev partnerstva in priprava Strategije lokalnega razvoja

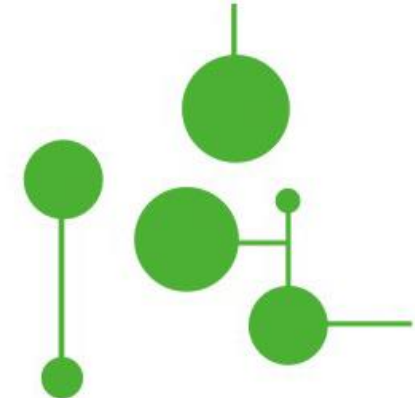
**POTRDATEV LAS IN SLR LAS (MEDRESORSKA DELOVNA SKUPINA)**

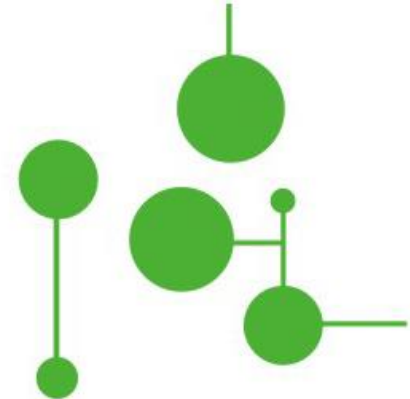
ODLOČBA 17. januar 2024

**LAS LAHKO ZAČNE Z IZVAJANJEM SLR**

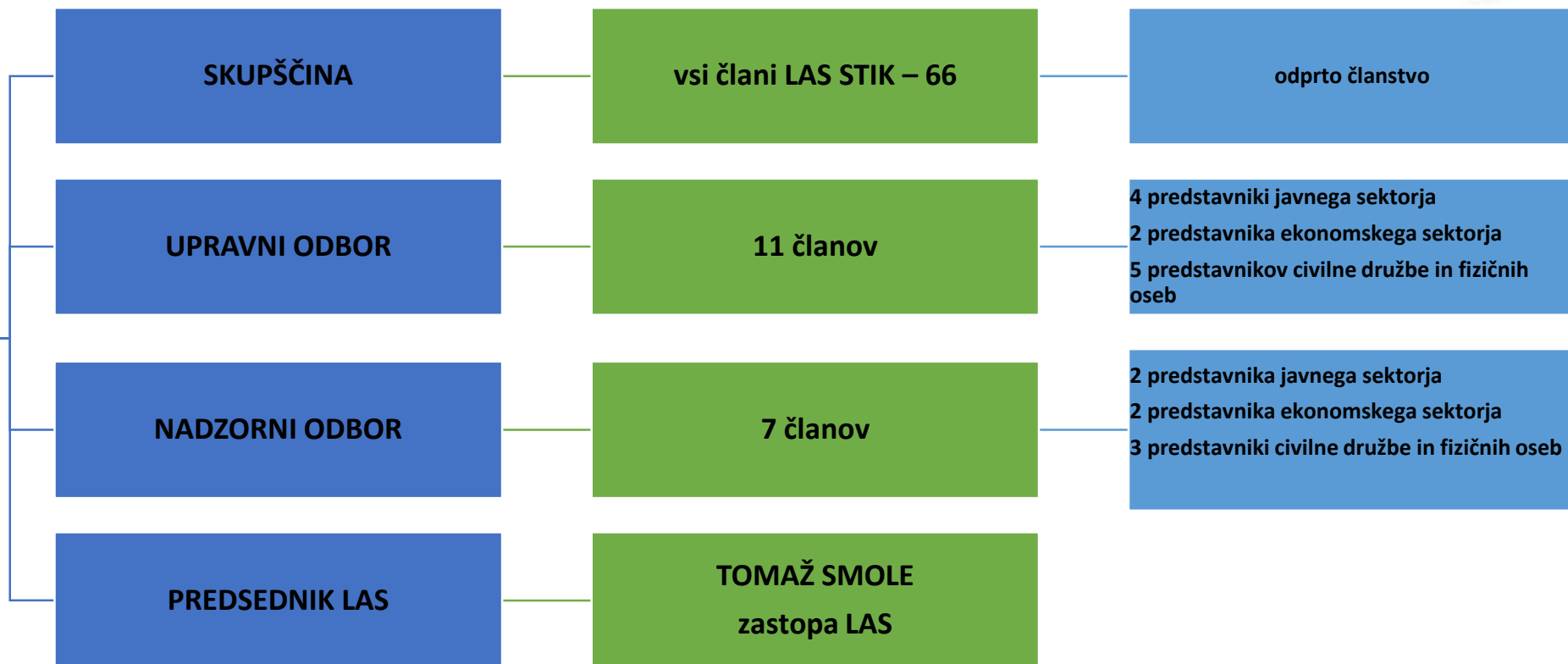
- javni pozivi za izbor projektov za uresničevanje ciljev Strategije lokalnega razvoja

- LAS izbere projekte in jih pošlje v končno odobritev pristojnemu organu (ARSKTRP oz. MKRR), ki odloča o odobritvi oz. zavrnitvi projekta – ARSKTRP odloči z odločbo, MKRR pa z vlagateljem, ki mu je bil projekt odobren, neposredno sklene pogodbo o sofinanciranju operacije



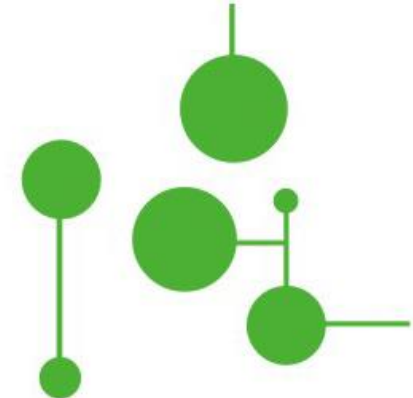
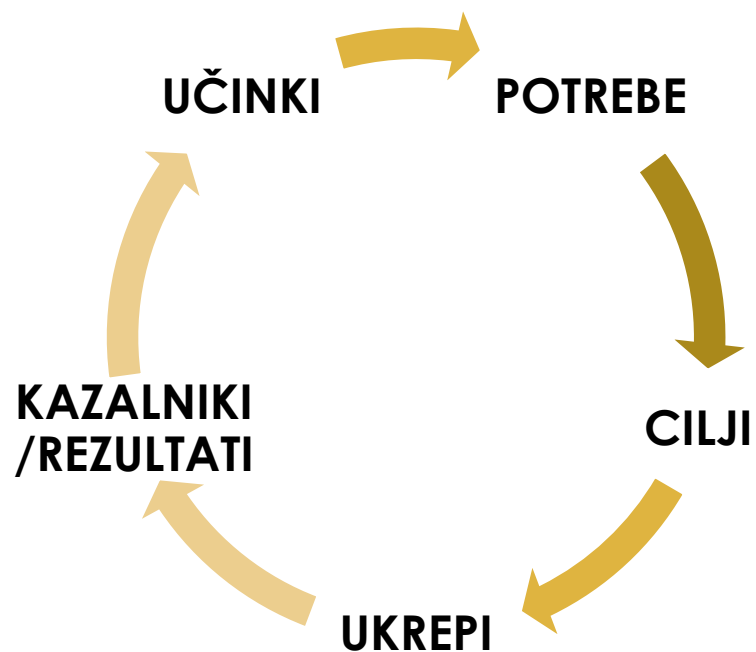


**ORGANI LAS STIK**



## Strategija lokalnega razvoja LAS STIK

Strategija lokalnega razvoja LAS STIK je izdelana za območje občin Dolenjske Toplice, Ivančna Gorica, Trebnje in Žužemberk in je pripravljena v skladu s potrebami in cilji območja



**POTREBE**

- spodbujanje razvoja gospodarstva in podjetništva in podpornega okolja
- spodbujanje trajnostnega in zelenega razvoja podeželja
- krepitev medgeneracijskega sodelovanja in predaje znanj ter vzpostavljanje sodelovanja med različnimi deležniki znotraj LAS in širše
- zagotavljanje ravnotežja med povpraševanjem in ponudbo na trgu dela s spodbujanjem izobraževanja in usposabljanja prebivalcev območja v podporo pridobivanja ključnih in poklicnih kompetenc

**UKREP**

- **UKREP 1: Razvoj gospodarstva skozi spodbujanje podjetništva in poklicno usmerjanje mladih, spodbujanje podjetniškega podpornega okolja, podjetniških iniciativ, podjetniških znanj, ustvarjalnosti in inovativnosti**

**KAZALNIKI**

- R.1PS: Izboljšanje uspešnosti s pomočjo znanja in inovacij: število oseb, ki koristijo svetovanje, usposabljanje, izmenjavo znanja ali sodelujejo v operativnih skupinah evropskega partnerstva za inovacije, ki jih podpira SKP, da se okrepi uspešnost glede trajnosti gospodarstva, socialna, okoljska in podnebna uspešnost ter uspešnost glede učinkovite rabe virov. (EKSRP)
- R.39 Razvoj podeželskega gospodarstva: število podeželskih podjetij, vključno s podjetji na področju biogospodarstva, razvitih s podporo v okviru SKP (EKSRP)
- Število podprtih oziroma vzpostavljenih zaposlitev/mrež/dogodkov/produktov, ki so namenjeni spodbujanju lokalnega podjetništva (razen nosilcev dejavnosti na kmetiji) (ESRR)

V okviru ukrepa se pričakujejo projekti, ki bodo:

- spodbujali in krepili podjetniško okolje območja LAS
- spodbujali in krepili inovativne oblike vseživljenjskega učenja in razvoja poklicnih kompetenc;
- spodbujali inovativne programe krepitev podjetništva pri mladih in ženskah
- spodbujali inovativne načine razvoja kadrov v okolju LAS (mentorstvo, prekvalifikacije, izpopolnjevanje, promocija poklicev, karijerne priložnosti na podeželju);
- krepili pridobivanje znanj, veščin in spretnosti potrebnih za poklice, ki zagotavljajo zeleni in trajnostni razvoj podeželja;
- spodbujali specializirane podporne storitve za podjetništvo na področjih kot so npr. turizem, kultura, kreativne industrije, krožna ekonomija, delitvena ekonomija, srebrna ekonomija, idr.

**POTREBE**

- spodbujanje trajnostnega turizma
- skrb za okolje ter krepitev trajnostnih pristopov in zelenih rešitev na vseh področjih dela in življenja območja
- varovanje biotske pestrosti ter varovanje kulturne in naravne dediščine
- spodbujanje trajnostnega in zelenega razvoja podeželja
- krepitev medgeneracijskega sodelovanja in predaje znanj ter vzpostavljanje sodelovanja med različnimi deležniki znotraj LAS in širše

**UKREP**

- **UKREP 2: Krepitev povezovanja in razvoja območja LAS skozi razvoj storitev v podporo ohranjanju kulturne dediščine na podeželju in v urbanih središčih z razvojem dejavnosti za prosti čas, turizem in kulturo**

**KAZALNIKI**

- R.40 Pametni prehod podeželskega gospodarstva: število strategij pametnih vasi, ki prejemajo podporo (EKSRP)
- R.41 Povezovanje evropskega podeželja: delež podeželskega prebivalstva, ki ima koristi od boljšega dostopa do storitev in infrastrukture zaradi podpore iz SKP (EKSRP)
- Število podprtih lokalnih turističnih prireditev/produktov/storitev/programov/modelov/publikacij (ESRR)
- Število podprtih dejavnosti/dogodkov/produktov/objektov, ki so namenjeni varovanju naravne in kulturne dediščine
- Površina prenovljenih/obnovljenih javnih površin za skupno uporabo

V okviru ukrepa se pričakujejo projekti, ki bodo:

- spodbujali inovativni razvoj ali nadgradnjo že razvitih in prepoznanih storitev na podeželju in v urbanih središčih;
- spodbujali in krepili razvoj turizma (doživljajskega, trajnostnega, kulturnega, verskega, rekreacijskega,...);
- spodbujali in krepili medgeneracijsko sodelovanje za prenos in ohranjanje kulturne dediščine;
- spodbujali in krepili sodelovanje in povezovanje različnih akterjev v lokalnem okolju;
- spodbujali razvoj novih inovativnih produktov/dejavnosti/storitev/programov/m odelov v podporo ohranjanju kulturne dediščine na podeželju z razvojem dejavnosti za prosti čas, turizem in kulturo.



**POTREBE**

- spodbujanje krepitve samooskrbe na območju LAS in spodbujanje kratkih dobavnih verig ter zagotavljanja kakovostne hrane
- spodbujanje trajnostnega turizma; skrb za okolje ter krepitev trajnostnih pristopov in zelenih rešitev na vseh področjih dela in življenja območja
- večja energetska učinkovitost območja in povečanje rabe energije iz obnovljivih virov
- trajnostno upravljanje z naravnimi viri
- vzpodbujanje različnih oblik trajnostne mobilnosti
- varovanje biotske pestrosti ter varovanje kulturne in naravne dediščine; spodbujanje trajnostnega in zelenega razvoja podeželja

**UKREP**

- **UKREP 3: Krepitev povezovanja območja skozi ozaveščanje o varovanju okolja, ohranjanja naravne dediščine in pomenu lokalne samooskrbe**

**KAZALNIKI**

- R.27 Okoljska ali podnebna uspešnost zaradi naložb na podeželju: število operacij, ki prispevajo k ciljem na področju okoljske trajnostnosti, ter doseganje blaženja podnebnih sprememb in prilagajanja nanje na podeželju (EKSRRP)
- R.10 Boljša organizacija dobavne verige: delež kmetij, ki sodelujejo v skupinah proizvajalcev, organizacijah proizvajalcev, na lokalnih trgih, v kratkih dobavnih verigah in shemah kakovosti, ki jih podpira SKP (EKSRRP)
- R.1PS: Izboljšanje uspešnosti s pomočjo znanja in inovacij: število oseb, ki koristijo svetovanje, usposabljanje, izmenjavo znanja ali sodelujejo v operativnih skupinah evropskega partnerstva za inovacije, ki jih podpira SKP, da se okrepi uspešnost glede trajnostnosti gospodarstva, socialna, okoljska in podnebna uspešnost ter uspešnost glede učinkovite rabe virov. (EKSRRP)
- Število podprtih dejavnosti/dogodkov/produktov/objektov, ki so namenjeni varovanju naravne in kulturne dediščine (ESRR)
- Število izobraževanj/usposabljanj/programov/produktov, ki so namenjeni varovanju okolja in zdravja ter ozaveščanju lokalnega prebivalstva za izboljševanje stanja okolja in zdravja (ESRR)

V okviru ukrepa se pričakujejo projekti, ki bodo:

- spodbujali in krepili inovativne oblike vseživljenjskega učenja na podeželju (npr. učilnice v naravi, poklici na podeželju, podjetništvo na kmetijah,...);
- spodbujali in krepili varovanje, trajnostno upravljanje in uporabo naravnih virov;
- spodbujali in krepili razvoj turizma skozi naravno dediščino;
- spodbujali in krepili trajnostno mobilnost za zmanjšanje emisij;
- spodbujali in krepili informiranje in ozaveščanje na področju OVE, energetske učinkovitosti, ponovne uporabe in delitvene ekonomije;
- spodbujali in krepili lokalno samooskrbo in skrajšanje dobavnih poti;
- spodbujali in krepili kupovanje in uživanje lokalno pridelane hrane; oz. ozaveščale o pomenu kupovanja in uživanja lokalno pridelane hrane
- ozaveščali o pomenu ekološko pridelane hrane;
- spodbujali in krepili trajnostno predelavo in porabo hrane v podporo zmanjševanja izgub hrane in količin odpadne hrane;
- spodbujali ohranjanje avtohtonih sort in pasem.

POTREBE

- vzpodbujanje različnih oblik trajnostne mobilnosti
- spodbujanje trajnostnega in zelenega razvoja podeželja
- zagotavljanje zdravega in aktivnega življenja vsem prebivalcem območja
- spodbujanje socialnega vključevanja ranljivih skupin, mladih in starejših prebivalcev, invalidov, tujcev ter pripadnikov različnih narodnosti
- krepitev medgeneracijskega sodelovanja in predaje znanj ter vzpostavljanje sodelovanja med različnimi deležniki znotraj LAS in širše
- spodbujanje aktivnega staranja

UKREP

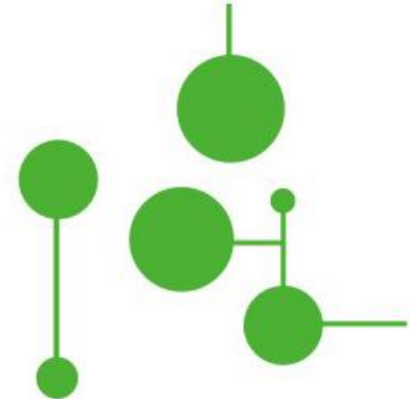
- **UKREP 4: Razvoj podpornega okolja za izboljšanje kakovosti življenja na podeželju s spodbujanjem zdravega življenjskega sloga, izboljšanjem socialne vključenosti ter krepitvijo medgeneracijskega sodelovanja**

KAZALNIKI

- R.41 Povezovanje evropskega podeželja: delež podeželskega prebivalstva, ki ima koristi od boljšega dostopa do storitev in infrastrukture zaradi podpore iz SKP (EKSRP)
- R.42 Spodbujanje socialne vključenosti: Število oseb zajetih v projekte socialne vključevanja, ki prejemajo podporo (EKSRP)
- Število izvedenih programov/delavnic/prireditv/dogodkov/usposabljanj/izobraževanj, namenjenih za socialno vključenost starejših, mladih in drugih ranljivih skupin (ESRR)
- Površina prenovljenih/obnovljenih javnih površin za skupno uporabo (ESRR)

V okviru ukrepa se pričakujejo projekti, ki bodo:

- spodbujali inovativne programe s krepitve in ohranjanja zdravega življenjskega sloga prebivalcev (aktivno preživljanje prostega časa, trajnostna mobilnost);
- spodbujali in krepili aktivnosti za socialno vključevanje ranljivih skupin;
- spodbujali in krepili aktivnosti v podporo zdravemu osebnostnemu razvoju otrok in mladostnikov;
- spodbujali in krepili zdravje / spodbujali in krepili promocijo zdravja delovno aktivnega prebivalstva;
- spodbujali inovativne programe za aktivno staranje;
- spodbujali in krepili modele socialnih storitev na področju dolgotrajne oskrbe vključno s programi aktivnega staranja;
- spodbujali razvoj in krepili inovativne medgeneracijske ali večkulturne programe in vsebine;
- spodbujali razvoj in krepili programe športa in rekreacije v naravi ter organizacijo prireditv, dogodkov in druženj.



V okviru ukrepov se pričakujejo **projekti z dodano vrednostjo za območje LAS**. Ukrepi so oblikovani, tako da naslavlja vsebine iz obeh skladov, EKSRP in ESRR.

Projekti, ki bodo naslavljali posamezne ukrepe, se bodo izvajali iz sklada, h kateremu vsebinsko bolje prispeva.



## PISARNA LAS STIK

Center za izobraževanje in kulturo Trebnje

Kidričeva ulica 2, 8210 Trebnje

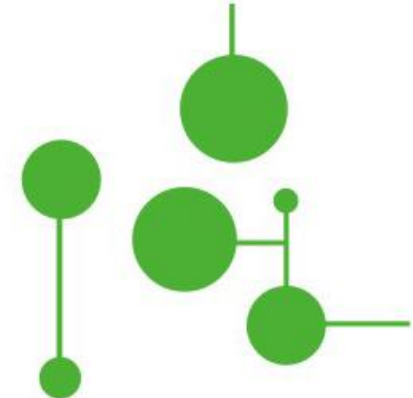
07 34 82 103

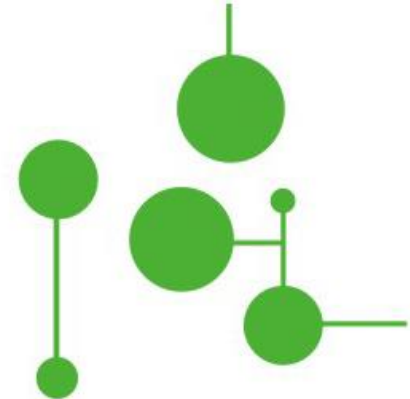
031 647 072 (Liljana Omerzu)

031 672 737 (Stanka Zorec)

[las-stik@ciktrenje.si](mailto:las-stik@ciktrenje.si)

[www.las-stik.si](http://www.las-stik.si)





Hvala za pozornost.